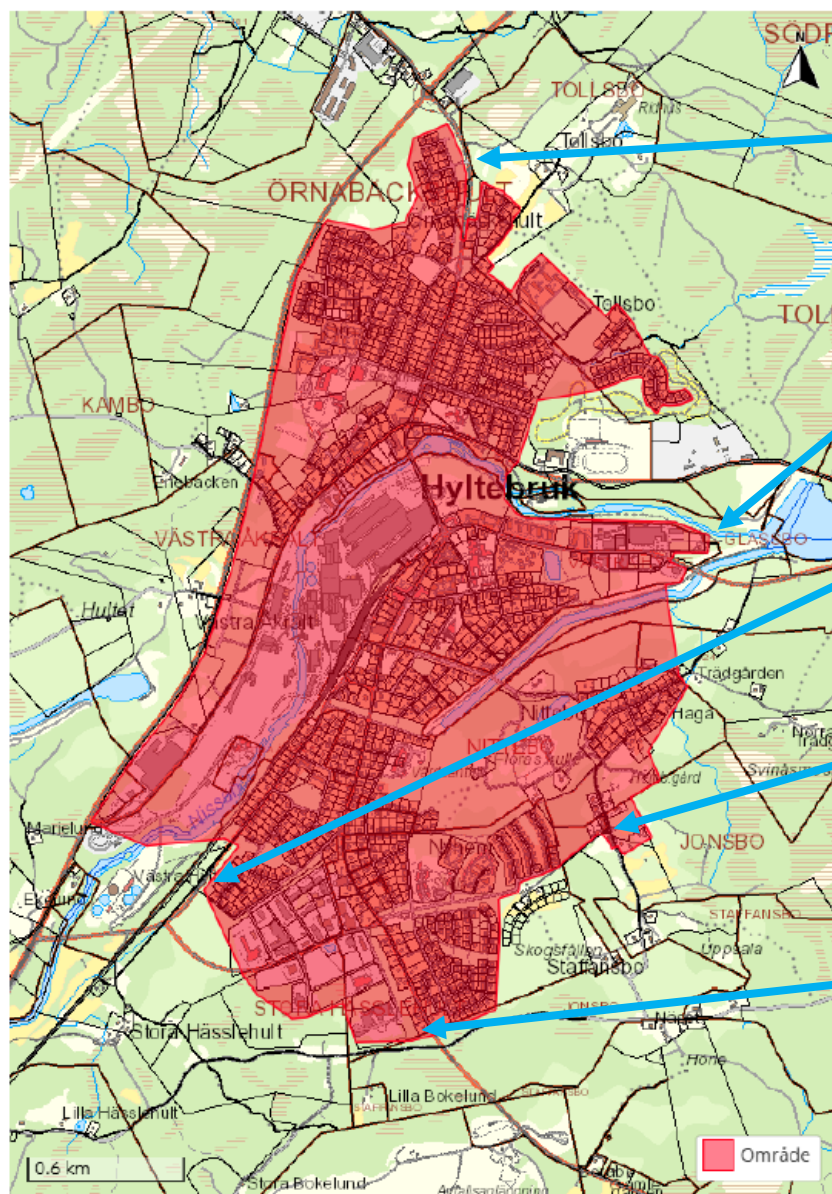


## Hylte kommuns lokala trafikföreskrifter om tätbebyggt område enligt karta, Hyltebruk;

Hylte kommun föreskriver med stöd av 10 kap. 1 § andra stycket 3 och 3 § första stycket trafikförordningen (1998:1276) följande.

Inom inom följande område i Hyltebruk ( enligt karta ) ska vara tätbebyggt område.

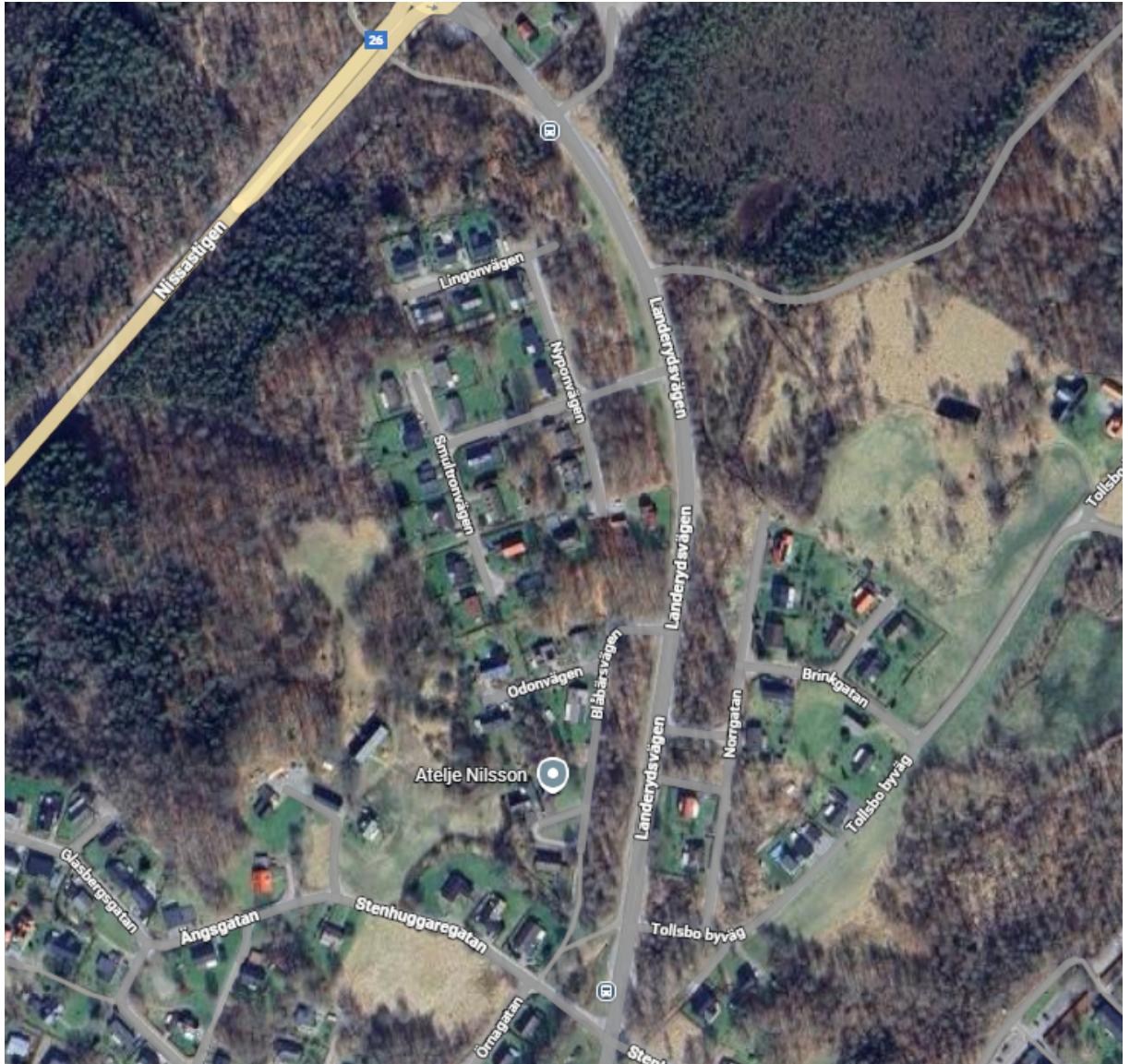
Kartbilaga 1



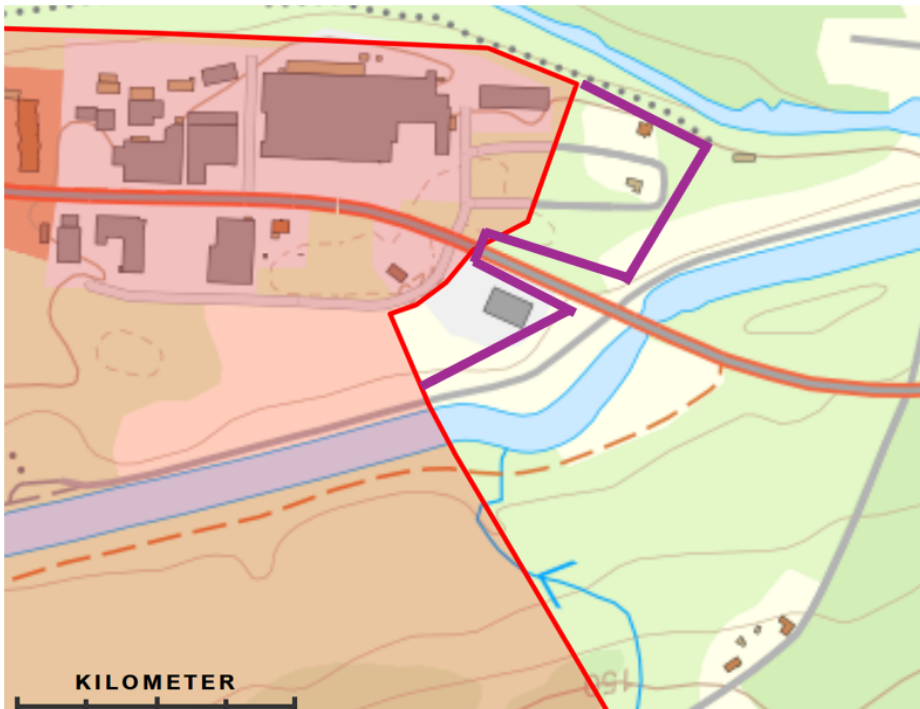
Oråden som berörs

1. Landerydsvägen
2. Norra Industrigatan
3. Hässlehultsgatan
4. Lindekullsvägen
5. Nyhemsgatan

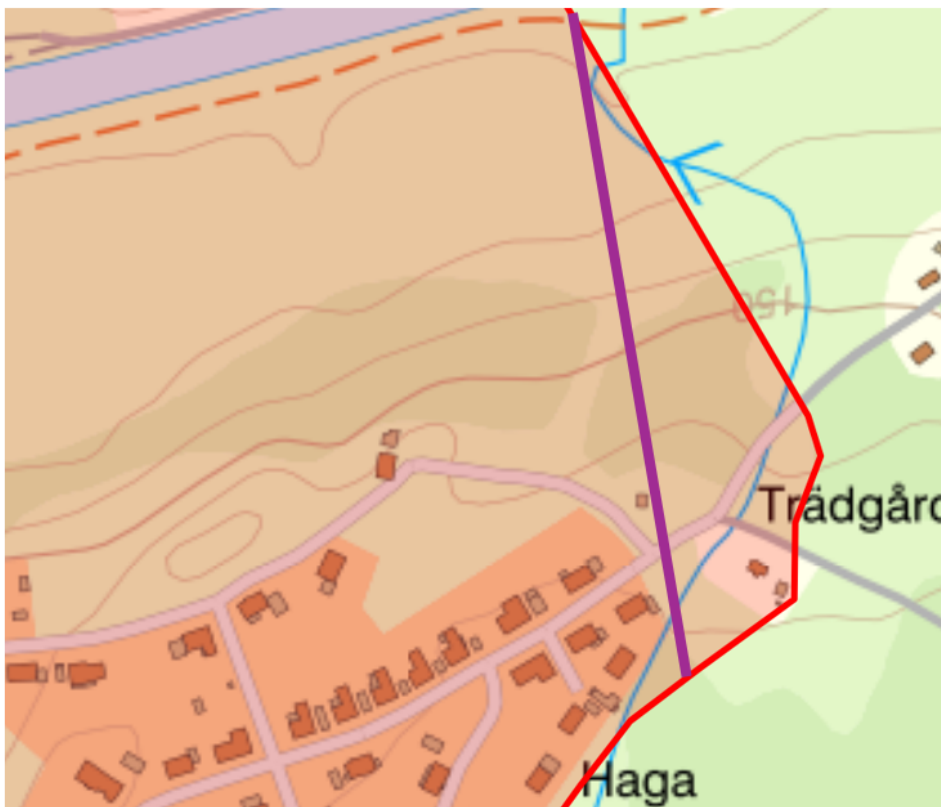
1. Landerydsvägen kommer fortfarande inte in under tätbebyggt område, däremot är Trafikverket positiva till att hastigheten sänks där den är 70 km/h till 60 km/h. Motiveringen till detta är att en sänkning från 70 km/h till 40 km/h, som var syftet med att omfatta Landerydsvägen inom tätbebyggt område, skulle sänka trafiksäkerheten på vägen då det troligen kommer resultera i flera farliga omkörningar av fordon som håller 40 km/h på sträckan.



2. Norra industrigatan, vid utfarten mot Unnaryd, länsväg 870, tätbebyggt område justeras för att anpassas för nybyggda fastigheter samt att vägar som är kommunalgata inkluderas i området.

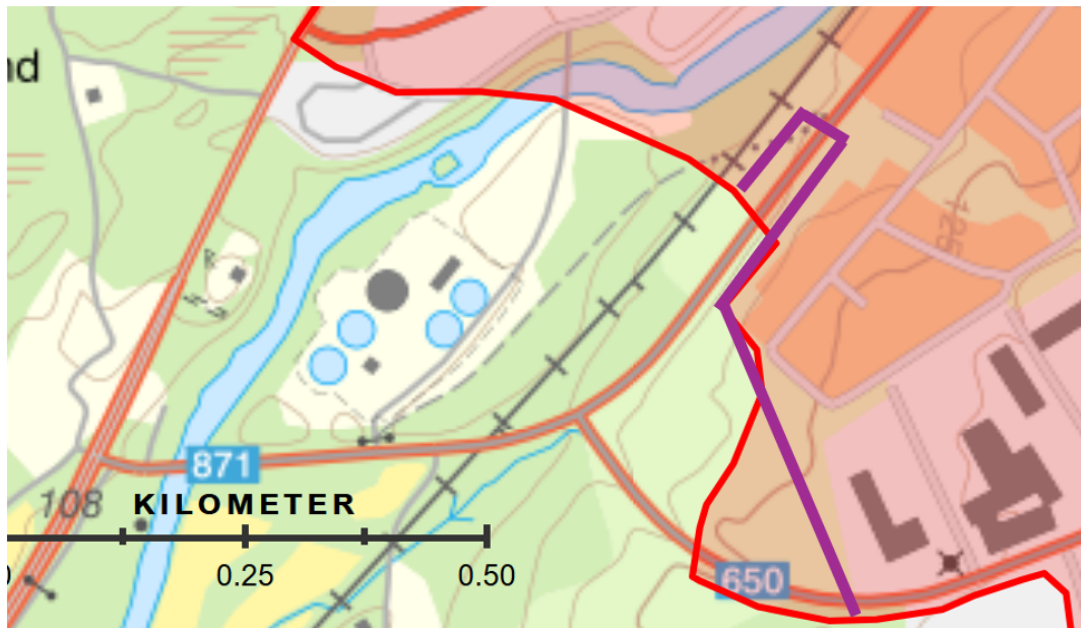


Även en justering i samma område väg upp mot Nittebo, Solhemsgatan, Tätbebyggt område justeras för att anpassas till området, skyltningen står redan korrekt.

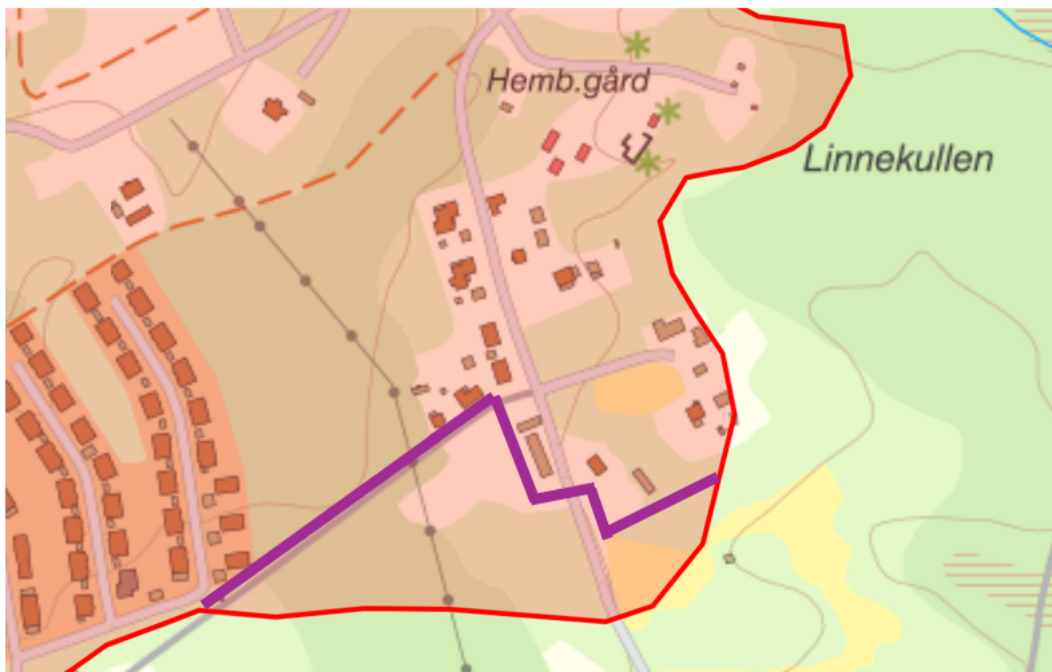


3. Hässlehultsgatan, justering av tätbebyggt område ca 100 meter in mot Hyltebruk vid södra infarten samt att Södra industrigatan, justering sker av tätbebyggt område ca 100 meter in mot Hyltebruk. Vilket innebär att tätbebyggt område slutar närmre mot samhället än det idag gör, både

Hässlehultsgatan och Södra Industrigatan. Motiveringen till detta är att dessa vägars storlek är anpassade till 70 km/h inte 40 km/h.



4. Lindekullsvägen, en justering uppe vid Nittebo, Jonsbo byväg då den ligger delvis i tätbebyggt område och delvis inte, justera så hela vägen ligger utanför tätbebyggt område.



5. Nyhemsgatan / >Hässlehultsvägen, justering sker så att tätbebyggt område inte går ut på Hässlehultsvägen som den gör i dag, samt att tätbebyggt

område inkluderar nybyggda fastigheter som nu är uppbyggda

